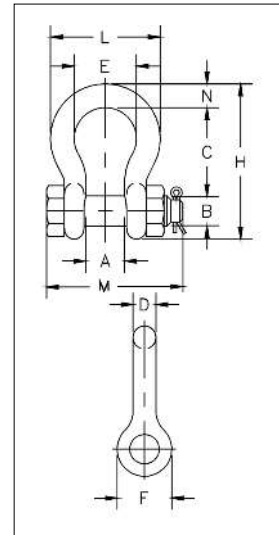


**G-2130 / S-2130**



- Límite de Carga de Trabajo y grado 6 estan permanente indicados en cada Grillete.
- Forjado, Templado y Revenido con pernos de aleación.
- Galvanizados por Inmersión en Caliente (G) o Auto-Coloreada (S). Grilletes de 85, 120, y 150 Toneladas métricas están Galvanizados por Inmersión en Caliente, los cuerpos y pernos están cubiertos por Dimetcotod® y pintados rojo.
- Tamaños hasta 3/8" y menores son galvanizados mecánicamente.
- Índice de fatiga de 20.000 ciclos a 1,5 veces la Carga Límite de Trabajo (1/3t - 55t).
- Aprobados para su uso entre -40°C (-40°F) y 204°C (400°F).
- Cumple o excede los requerimientos de ASME B30.26.
- Los grilletes para 85 toneladas métricas y mayores son sometidos individualmente a una prueba de carga de 2,0 veces la Carga Límite de Trabajo.
- Certificación de Aprobación Tipo de acuerdo a ABS 2016, Reglas de embarcaciones de Acero
- y ABS Guía de certificación están disponibles. Solicite los certificados al momento de colocar la orden. Cargos adicionales pueden aplicarse.
- La Certificación 3.1 está disponible de línea para pruebas Charpy y pruebas de carga estadísticas hasta 25t a normas DNV2.7-1 y EN13889.
- Los grilletes tipo ancla Crosby G2130OC de 3.25t hasta 25t son homologados según las Notas de certificación DNV 2.7-1- para contenedores marinos. Estos grilletes Crosby son sometidos a pruebas estadísticas y de impacto a 42 Joules (31 pies-lbs) promedio mínimo a -20°C (-4° F). Estas pruebas son realizadas por Crosby, y puede solicitarse una certificación de prueba 3.1.
- Todos los otros grilletes 2130 pueden cumplir con los requisitos de las pruebas de impacto Charpy de 42 Joules (31 pies-lb) en promedio a -20°C (-4°F), si se solicita al momento de realizar el pedido.
- Cumplen con la Especificación Federal RR C-271G Tipo IVA, Grado A, Clase 3, excepto por las normas exigidas al contratista
- Busque el Red Pin®...la marca de genuina calidad Crosby.



**G-2130 / S-2130 Grillete tipo Ancla con Perno, Tuerca y Chaveta.**

Tamaño Nominal (plg)	Carga Límite de Trabajo (t)	No. de Parte			Peso c/u (lbs.)	Dimensiones (plg)										Tolerancia + / - (plg)	
		G-2130	S-2130	G-2130OC		A	B	C	D	E	F	H	L	M	N	C	A
3/16	0.33 ‡	1019464	-	-	.06	.38	.25	.88	.19	.60	.56	1.47	.98	1.29	.19	.06	.06
1/4	0.5	1019466	-	-	.11	.47	.31	1.13	.25	.78	.61	1.84	1.28	1.56	.25	.06	.06
5/16	0.75	1019468	-	-	.22	.53	.38	1.22	.31	.84	.75	2.09	1.47	1.82	.31	.06	.06
3/8	1	1019470	-	-	.33	.66	.44	1.44	.38	1.03	.91	2.49	1.78	2.17	.38	.13	.06
7/16	1.5	1019471	-	-	.49	.75	.50	1.69	.44	1.16	1.06	2.91	2.03	2.51	.44	.13	.06
1/2	2	1019472	1019481	-	.79	.81	.64	1.88	.50	1.31	1.19	3.28	2.31	2.80	.50	.13	.06
5/8	3.25	1019490	1019506	1262013	1.68	1.06	.77	2.38	.63	1.69	1.50	4.19	2.94	3.56	.69	.13	.06
3/4	4.75	1019515	1019524	1262022	2.72	1.25	.89	2.81	.75	2.00	1.81	4.97	3.50	4.15	.81	.25	.06
7/8	6.5	1019533	1019542	1262031	3.95	1.44	1.02	3.31	.88	2.28	2.09	5.83	4.03	4.82	.97	.25	.06
1	8.5	1019551	1019560	1262040	5.66	1.69	1.15	3.75	1.00	2.69	2.38	6.56	4.69	5.39	1.06	.25	.06
1-1/8	9.5	1019579	1019588	1262059	8.27	1.81	1.25	4.25	1.13	2.91	2.69	7.47	5.16	5.90	1.25	.25	.06
1-1/4	12	1019597	1019604	1262068	11.71	2.03	1.40	4.69	1.29	3.25	3.00	8.25	5.75	6.69	1.38	.25	.06
1-3/8	13.5	1019613	1019622	1262077	15.83	2.25	1.53	5.25	1.42	3.63	3.31	9.16	6.38	7.21	1.50	.25	.13
1-1/2	17	1019631	1019640	1262086	19.00	2.38	1.66	5.75	1.53	3.88	3.63	10.00	6.88	7.73	1.62	.25	.13
1-3/4	25	1019659	1019668	1262095	33.91	2.88	2.04	7.00	1.84	5.00	4.19	12.34	8.80	9.68	2.25	.25	.13
2	35	1019677	1019686	-	52.25	3.25	2.30	7.75	2.08	5.75	4.81	13.68	10.15	10.81	2.40	.25	.13
2-1/2	55	1019695	1019702	-	98.25	4.13	2.80	10.50	2.71	7.25	5.69	17.90	12.75	13.58	3.13	.25	.25
3	† 85	1019711	-	-	154	5.00	3.30	13.00	3.12	7.88	6.50	21.50	14.62	15.13	3.62	.25	.25
3-1/2	† 120 ‡	1019739	-	-	265	5.25	3.76	14.63	3.62	9.00	8.00	24.88	17.02	17.00	4.38	.25	.25
4	† 150 ‡	1019757	-	-	338	5.50	4.26	14.50	4.00	10.00	9.00	25.68	18.00	17.75	4.56	.25	.25

Factor de diseño 6:1. Máxima Carga de Prueba es 2 veces el Límite de Carga de Trabajo. Para reducción del Límite de Carga de Trabajo debido a aplicaciones de cargas laterales, Vea Advertencia y Aplicaciones.. † Con certificación de prueba de Carga Individual. ‡ Equipado con cáncamos para mejor manipulación.

